

Specificities



La mise en page doit être **intégrée au calque «print - Hotstamp»**.

Veuillez **incorporer vos liens** à la création.

Le fichier envoyé doit être **entièrement vectorisé** (typographies !), sous format exploitable **Ai ou Pdf**.

Nous n'acceptons **pas** les formats **déjà pixellisés** (JPEG, PNG...).

- Tolérances de positionnements des logos et photos de +/-0.5 cm.

MISE EN GARDE

Supprimez toutes les lignes d'aide, les échelles et les commentaires avant de confirmer votre design (**supprimez le calque «comments»**), et vérifiez bien qu'il soit aux **bonnes dimensions**. Supprimez les pages du document inutiles.



The layout must be **integrated into the "print - Hotstamp" layer**.

Please **incorporate your links** into the design.

The file sent must be **fully vectorized** (types!), in usable **Ai or Pdf format**.

We **do not** accept **already pixelated** formats (JPEG, PNG...).

- Tolerances of positioning of logos and photos of +/-0.5 cm.

WARNING

Remove all help lines, scales and comments before confirming your design (**remove the "comments" layer**), and make sure **it is the right size**. Delete unnecessary pages from the document.



De lay-out moet worden **geïntegreerd in de "print - Hotstamp" laag**.

Neem **uw links op in de creatie**.

Het toegestuurde bestand moet **volledig gevectoriseerd zijn** (typografieën!), in bruikbaar **Ai of Pdf formaat**.

Wij aanvaarden **geen reeds gepixelde formaten** (JPEG, PNG...).

- Plaatsingstoleranties voor logo's en foto's van +/-0,5 cm.

WAARSCHUWING

Verwijder alle hulplijnen, schalen en opmerkingen voordat u uw ontwerp bevestigt (**verwijder de laag "comments"**), en zorg ervoor dat **het de juiste maat is**. Verwijder overbodige pagina's uit het document.



Das Layout muss in die **Ebene "print - Hotstamp" integriert werden**.

Bitte **binden Sie Ihre Links in die Erstellung ein**.

Die gesendete Datei **muss vollständig vektorisiert sein** (Typografien!), im brauchbaren **Ai- oder Pdf-Format**.

Wir akzeptieren keine **bereits verpixelten Formate** (JPEG, PNG...).

- Positionierungstoleranzen für Logos und Fotos von +/-0,5 cm.

WARNUNG

Entfernen Sie alle Hilfslinien, Skalen und Kommentare, bevor Sie Ihren Entwurf bestätigen (**entfernen Sie die Ebene "comments"**), und stellen Sie sicher, dass es die **richtige Größe hat**. Löschen Sie alle nicht benötigten Seiten aus dem Dokument.



Il layout deve essere integrato nel **livello "print - Hotstamp"**.

Si prega di **incorporare i vostri link** nella creazione.

Il file inviato deve essere **completamente vettorializzato** (tipografie!), in formato **Ai o Pdf utilizzabile**.

Non accettiamo **formati già pixelati** (JPEG, PNG...).

- Tolleranze di posizionamento per loghi e foto di +/-0,5 cm.

ATTENZIONE

Rimuovi tutte le linee di aiuto, le scale e i commenti prima di confermare il tuo disegno (**rimuovi il livello "comments"**), e assicurarsi che sia **della misura giusta**. Elimina le pagine non necessarie dal documento.



La maquetación debe **integrarse en la capa "print - Hotstamp"**.

Por favor, **incorpore sus enlaces** en la creación.

El archivo enviado debe estar **completamente vectorizado** (¡tipografías!), en **formato Ai o Pdf utilizable**.

No aceptamos **formatos ya pixelados** (JPEG, PNG...).

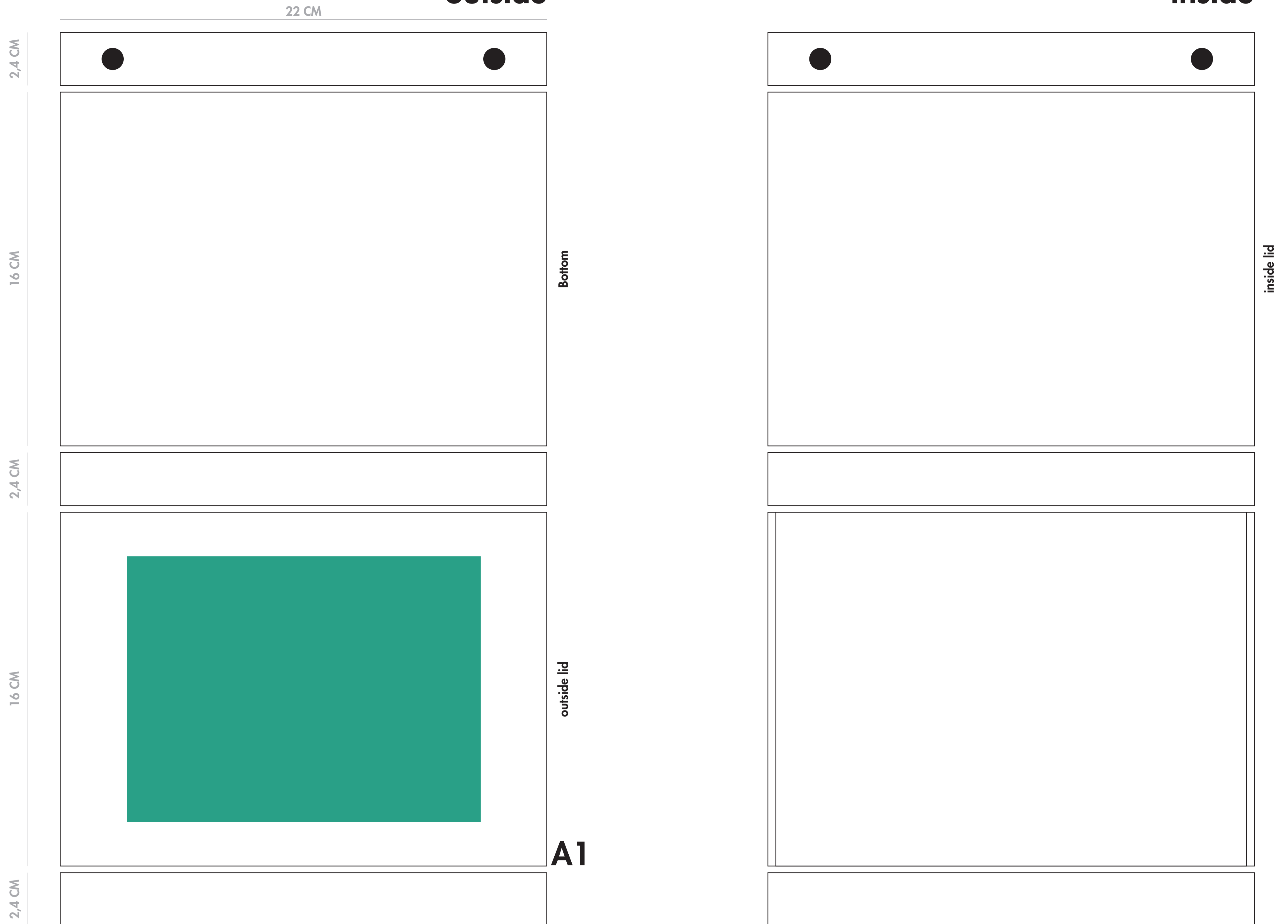
- Tolerancias de posicionamiento de logotipos y fotos de +/-0,5 cm.

ADVERTENCIA

Elimine todas las líneas de ayuda, escalas y comentarios antes de confirmar su diseño (**elimine la capa de "comments"**), y asegúrese de que es del **tamaño adecuado**. Elimine las páginas innecesarias del documento.

outside

inside



—
box development

fold lines

■
Print area minimum lines thickness 0.5 mm - text 7 pts minimum
mandatory vectorization
no raster images - no pantones
Choose you color in our standards

Only **ONE area** to print.

A1 - outside lid

16 x 12 CM