

Specificities



La mise en page doit être **intégrée au calque «print - offset»**.
Veuillez **incorporer vos liens** à la création.
Le fichier envoyé doit être **entièrement vectorisé** (typographies !), sous format exploitable **Ai ou Pdf**.
Nous n'acceptons **pas** les formats **déjà pixelisés** (JPEG, PNG...).

- Tolérances de couleurs.
- Tolérances de positionnements des logos et photos de +/-0.5 cm.

MISE EN GARDE

Supprimez toutes les lignes d'aide, les échelles et les commentaires avant de confirmer votre design (**supprimez le calque «comments»**), et vérifiez bien qu'il soit aux **bonnes dimensions**. Supprimez les pages du document inutiles.



The layout must be **integrated into the "print - flexo" layer**.
Please **incorporate your links** into the design.
The file sent must be **fully vectorized** (types!), in usable **Ai or Pdf format**.
We **do not** accept **already pixelated** formats (JPEG, PNG...).

- Color tolerances.
- Tolerances of positioning of logos and photos of +/-0.5 cm.

WARNING

Remove all help lines, scales and comments before confirming your design (**remove the "comments" layer**), and make sure **it is the right size**. Delete unnecessary pages from the document.



De lay-out moet worden **geïntegreerd in de "print - flexo" laag**.
Neem **uw links op in de creatie**.
Het toegestuurde bestand moet **volledig gevectoriseerd zijn** (typografieën!), in bruikbaar **Ai of Pdf formaat**.
Wij aanvaarden **geen reeds gepixelde formaten** (JPEG, PNG...).

- Kleurtoleranties.
- Plaatsingstoleranties voor logo's en foto's van +/-0,5 cm.

WAARSCHUWING

Verwijder alle hulplijnen, schalen en opmerkingen voordat u uw ontwerp bevestigt (**verwijder de laag "comments"**), en zorg ervoor dat **het de juiste maat is**. Verwijder overbodige pagina's uit het document.



Das Layout muss in die **Ebene "print - flexo" integriert werden**.
Bitte **binden Sie Ihre Links in die Erstellung ein**.
Die gesendete Datei **muss vollständig vektorisiert sein** (Typografien!), im brauchbaren **Ai- oder Pdf-Format**.
Wir akzeptieren keine **bereits verpixelten Formate** (JPEG, PNG...).

- Farbtoleranzen.
- Positionierungstoleranzen für Logos und Fotos von +/-0,5 cm.

WARNUNG

Entfernen Sie alle Hilfslinien, Skalen und Kommentare, bevor Sie Ihren Entwurf bestätigen (**entfernen Sie die Ebene "comments"**), und stellen Sie sicher, dass es die **richtige Größe hat**. Löschen Sie alle nicht benötigten Seiten aus dem Dokument.



Il layout deve essere integrato nel **livello "print - flexo"**.
Si prega di **incorporare i vostri link** nella creazione.
Il file inviato deve essere **completamente vettorializzato** (tipografie!), in formato **Ai o Pdf utilizzabile**.
Non accettiamo **formati già pixelati** (JPEG, PNG...).

- Tolleranze di colore.
- Tolleranze di posizionamento per loghi e foto di +/-0,5 cm.

ATTENZIONE

Rimuovi tutte le linee di aiuto, le scale e i commenti prima di confermare il tuo disegno (**rimuovi il livello "comments"**), e assicurarsi che sia **della misura giusta**. Elimina le pagine non necessarie dal documento.

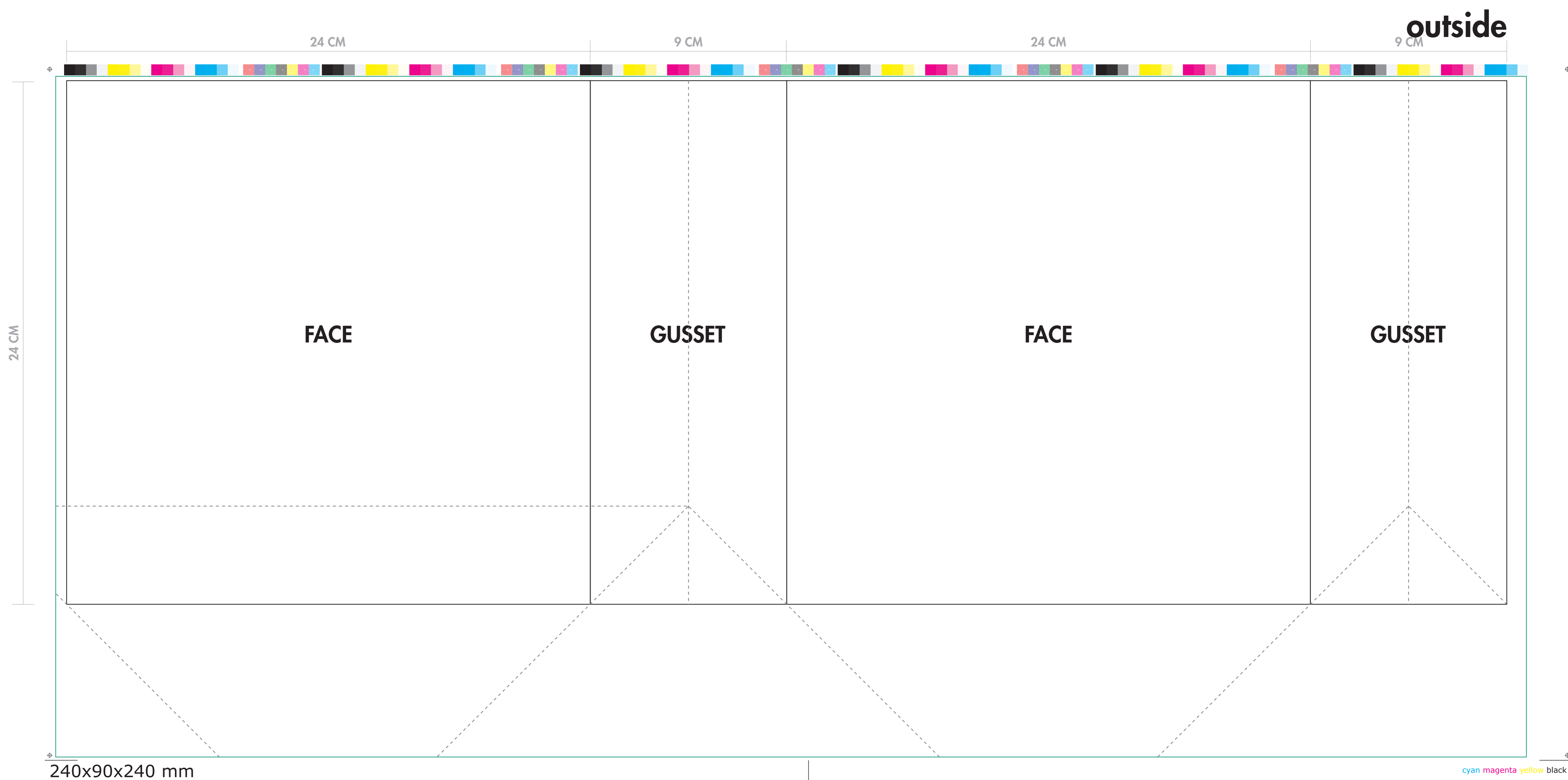


La maquetación debe **integrarse en la capa "print - flexo"**.
Por favor, **incorpore sus enlaces** en la creación.
El archivo enviado debe estar **completamente vectorizado** (¡tipografías!), en **formato Ai o Pdf utilizable**.
No aceptamos **formatos ya pixelados** (JPEG, PNG...).

- Tolerancias de color.
- Tolerancias de posicionamiento de logotipos y fotos de +/-0,5 cm.

ADVERTENCIA

Elimine todas las líneas de ayuda, escalas y comentarios antes de confirmar su diseño (**elimine la capa de "comments"**), y asegúrese de que es del **tamaño adecuado**. Elimine las páginas innecesarias del documento.



— box development

■ Print area

fogra 39 - 300 DPI - CMYK
raster images accepted

- - - fold lines

One **area** to print.

67,4 x 31,2 CM