

## Specificities



La mise en page doit être **intégrée au calque «print - offset»**.

Veuillez **incorporer vos liens** à la création.

Le fichier envoyé doit être **entièrement vectorisé** (typographies !), sous format exploitable **Ai ou Pdf**.

Nous n'acceptons **pas** les formats **déjà pixelisés** (JPEG, PNG...).

- Tolérances de couleurs.

- Tolérances de positionnements des logos et photos de +/-0.5 cm.

### MISE EN GARDE

**Supprimez** toutes les lignes d'aide, les échelles et les commentaires avant de confirmer votre design (**supprimez le calque «comments»**), et vérifiez bien qu'il soit aux **bonnes dimensions**. Supprimez les pages du document inutiles.



The layout must be **integrated into the "print - offset" layer**.

Please **incorporate your links** into the design.

The file sent must be **fully vectorized** (types!), in usable **Ai or Pdf format**.

We **do not** accept **already pixelated** formats (JPEG, PNG...).

- Color tolerances.

- Tolerances of positioning of logos and photos of +/-0.5 cm.

### WARNING

**Remove** all help lines, scales and comments before confirming your design (**remove the "comments" layer**), and make sure **it is the right size**. Delete unnecessary pages from the document.



De lay-out moet worden **geïntegreerd in de "print - offset" laag**.

Neem **uw links op in de creatie**.

Het toegestuurd bestand moet **volledig gevectoriseerd zijn** (typografieën!), in bruikbaar **Ai of Pdf formaat**.

Wij aanvaarden **geen reeds gepixelde formaten** (JPEG, PNG...).

- Kleurtoleranties.

- Plaatsingstoleranties voor logo's en foto's van +/-0,5 cm.

### WAARSCHUWING

**Verwijder** alle hulplijnen, schalen en opmerkingen voordat u uw ontwerp bevestigt (**verwijder de laag "comments"**), en zorg ervoor dat **het de juiste maat is**. Verwijder overbodige pagina's uit het document.



Das Layout muss in die **Ebene "print - offset" integriert werden**.

Bitte **binden Sie Ihre Links in die Erstellung ein**.

Die gesendete Datei **muss vollständig vektorisiert sein** (Typografien!), im brauchbaren **Ai- oder Pdf-Format**.

Wir akzeptieren keine **bereits verpixelten Formate** (JPEG, PNG...).

- Farbtoleranzen.

- Positionierungstoleranzen für Logos und Fotos von +/-0,5 cm.

### WARNUNG

**Entfernen** Sie alle Hilfslinien, Skalen und Kommentare, bevor Sie Ihren Entwurf bestätigen (**entfernen Sie die Ebene "comments"**), und stellen Sie sicher, dass es die **richtige Größe hat**. Löschen Sie alle nicht benötigten Seiten aus dem Dokument.



Il layout deve essere integrato nel **livello "print - offset"**.

Si prega di **incorporare i vostri link** nella creazione.

Il file inviato deve essere **completamente vettorializzato** (tipografie!), in formato **Ai o Pdf utilizzabile**.

**Non** accettiamo **formati già pixelati** (JPEG, PNG...).

- Tolleranze di colore.

- Tolleranze di posizionamento per loghi e foto di +/-0,5 cm.

### ATTENZIONE

**Rimuovi** tutte le linee di aiuto, le scale e i commenti prima di confermare il tuo disegno (**rimuovi il livello "comments"**), e assicurarsi che sia **della misura giusta**. Elimina le pagine non necessarie dal documento.



La maquetación debe **integrarse en la capa "print - offset"**.

Por favor, **incorpore sus enlaces** en la creación.

El archivo enviado debe estar **completamente vectorizado** (¡tipografías!), en **formato Ai o Pdf utilizable**.

**No** aceptamos **formatos ya pixelados** (JPEG, PNG...).

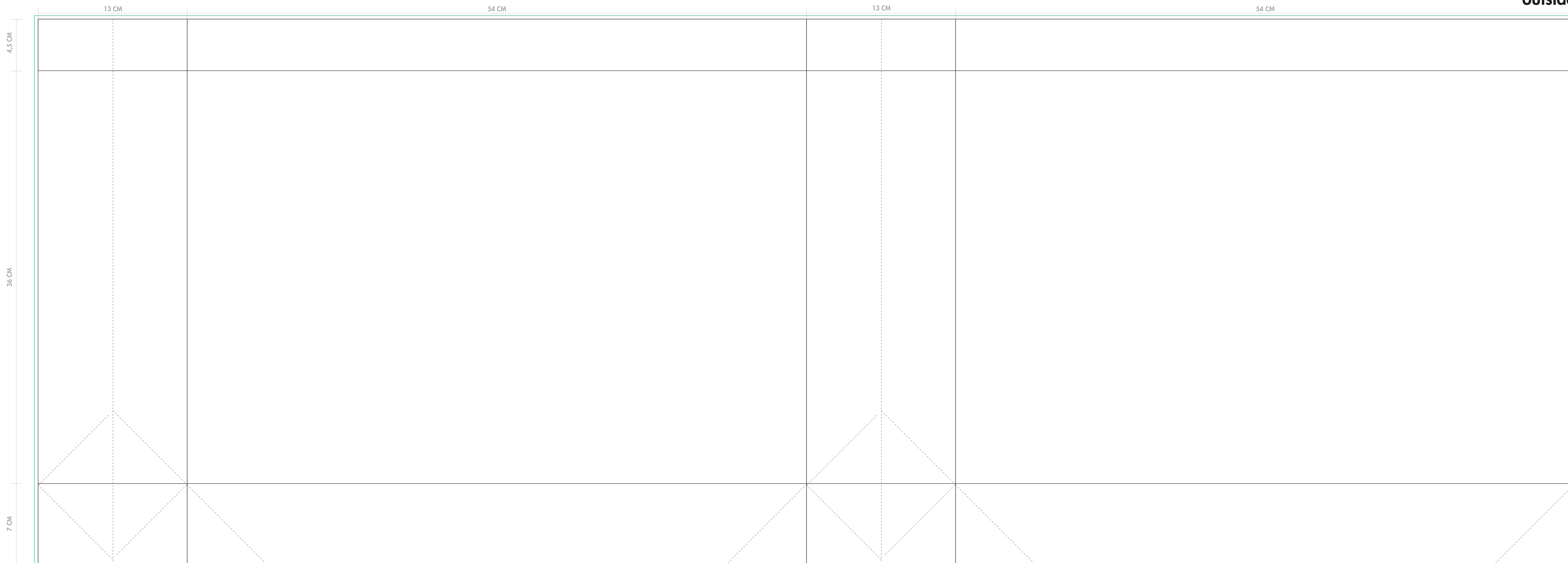
- Tolerancias de color.

- Tolerancias de posicionamiento de logotipos y fotos de +/-0,5 cm.

### ADVERTENCIA

**Elimine** todas las líneas de ayuda, escalas y comentarios antes de confirmar su diseño (**elimine la capa de "comments"**), y asegúrese de que es del **tamaño adecuado**. Elimine las páginas innecesarias del documento.

outside



—  
box development

■  
Print area

fogra 39 - 300 DPI - CMYK  
raster images accepted

....  
fold lines

Only **ONE area** to print.

**RECTO**  
134,6 x 48,1 CM