

## Specificities



La mise en page doit être **intégrée au calque «print - screen»**.  
Veuillez **incorporer vos liens** à la création.  
Le fichier envoyé doit être **entièrement vectorisé** (typographies !), sous format exploitable **Ai ou Pdf**.  
Nous n'acceptons **pas** les formats **déjà pixelisés** (JPEG, PNG...).

- Tolérances de couleurs. En cas de besoin précis, merci de nous indiquer une valeur de la gamme Pantone Coated.  
- Tolérances de positionnements des logos et photos de +/-0.5 cm.

### MISE EN GARDE

**Supprimez** toutes les lignes d'aide, les échelles et les commentaires avant de confirmer votre design (**supprimez le calque «comments»**), et vérifiez bien qu'il soit aux **bonnes dimensions**. Supprimez les pages du document inutiles.



The layout must be **integrated into the "print - screen" layer**.  
Please **incorporate your links** into the design.  
The file sent must be **fully vectorized** (types!), in usable **Ai or Pdf format**.  
We **do not** accept **already pixelated** formats (JPEG, PNG...).

- Color tolerances. In case of precise need, thank you to indicate us a value of the Pantone Coated range.  
- Tolerances of positioning of logos and photos of +/-0.5 cm.

### WARNING

**Remove** all help lines, scales and comments before confirming your design (**remove the "comments" layer**), and make sure **it is the right size**. Delete unnecessary pages from the document.



De lay-out moet worden **geïntegreerd in de "print - screen" laag**.  
Neem **uw links op in de creatie**.  
Het toegestuurd bestand moet **volledig gevectoriseerd zijn** (typografieën!), in bruikbaar **Ai of Pdf formaat**.  
Wij aanvaarden **geen reeds gepixelde formaten** (JPEG, PNG...).

- Kleurtoleranties. Als u een specifieke behoefte hebt, geef dan een waarde aan uit de Pantone Coated reeks.  
- Plaatsingstoleranties voor logo's en foto's van +/-0,5 cm.

### WAARSCHUWING

**Verwijder** alle hulplijnen, schalen en opmerkingen voordat u uw ontwerp bevestigt (**verwijder de laag "comments"**), en zorg ervoor dat **het de juiste maat is**. Verwijder overbodige pagina's uit het document.



Das Layout muss in die **Ebene "print - screen" integriert werden**.  
Bitte **binden Sie Ihre Links in die Erstellung ein**.  
Die gesendete Datei **muss vollständig vektorisiert sein** (Typografien!), im brauchbaren **Ai- oder Pdf-Format**.  
Wir akzeptieren keine **bereits verpixelten Formate** (JPEG, PNG...).

- Farbtoleranzen. Wenn Sie einen bestimmten Bedarf haben, geben Sie bitte einen Wert aus dem Pantone Coated-Bereich an.  
- Positionierungstoleranzen für Logos und Fotos von +/-0,5 cm.

### WARNUNG

**Entfernen** Sie alle Hilfslinien, Skalen und Kommentare, bevor Sie Ihren Entwurf bestätigen (**entfernen Sie die Ebene "comments"**), und stellen Sie sicher, dass es die **richtige Größe hat**. Löschen Sie alle nicht benötigten Seiten aus dem Dokument.



Il layout deve essere integrato nel **livello "print - screen"**.  
Si prega di **incorporare i vostri link** nella creazione.  
Il file inviato deve essere **completamente vettorializzato** (tipografie!), in formato **Ai o Pdf utilizzabile**.  
**Non** accettiamo **formati già pixelati** (JPEG, PNG...).

- Tolleranze di colore. Se avete un'esigenza specifica, indicate un valore della gamma Pantone Coated.  
- Tolleranze di posizionamento per loghi e foto di +/-0,5 cm.

### ATTENZIONE

**Rimuovi** tutte le linee di aiuto, le scale e i commenti prima di confermare il tuo disegno (**rimuovi il livello "comments"**), e assicurarsi che sia **della misura giusta**. Elimina le pagine non necessarie dal documento.

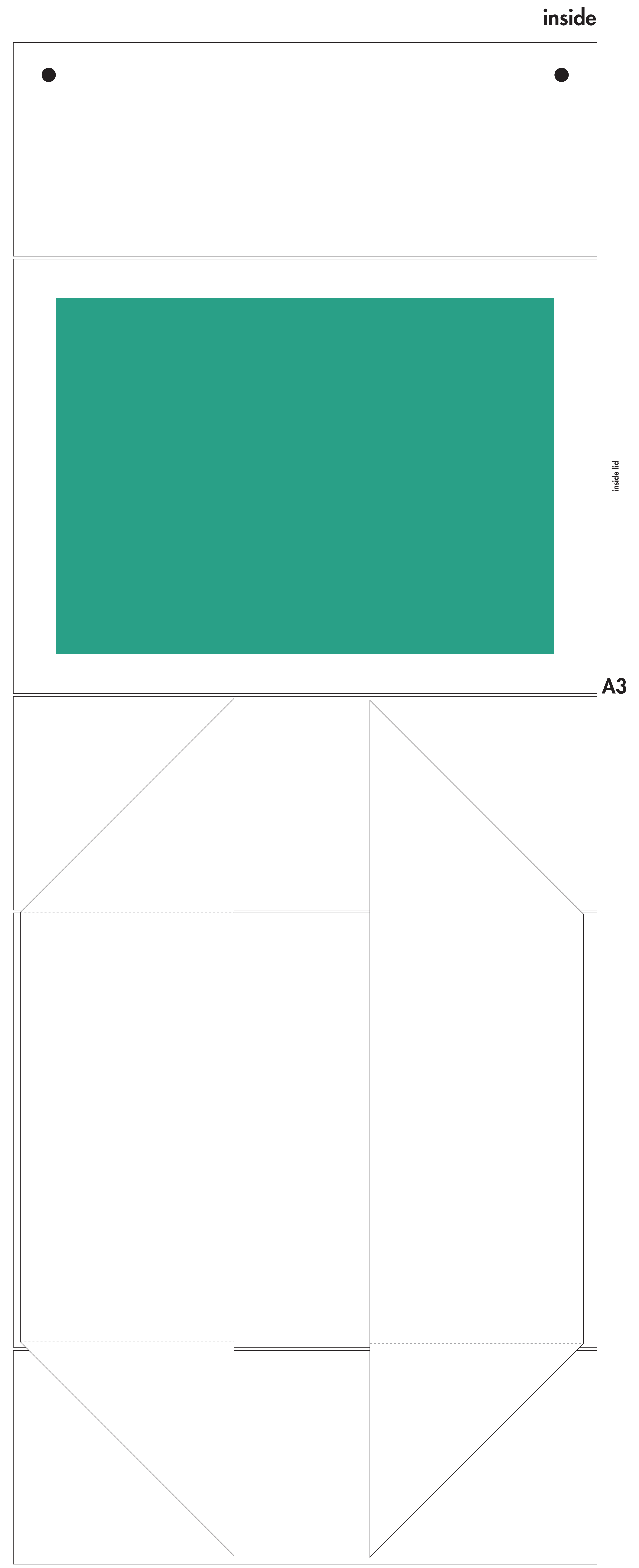


La maquetación debe **integrarse en la capa "print - screen"**.  
Por favor, **incorpore sus enlaces** en la creación.  
El archivo enviado debe estar **completamente vectorizado** (¡tipografías!), en **formato Ai o Pdf utilizable**.  
**No** aceptamos **formatos ya pixelados** (JPEG, PNG...).

- Tolerancias de color. Si tiene una necesidad específica, indique un valor de la gama Pantone Coated.  
- Tolerancias de posicionamiento de logotipos y fotos de +/-0,5 cm.

### ADVERTENCIA

**Elimine** todas las líneas de ayuda, escalas y comentarios antes de confirmar su diseño (**elimine la capa de "comments"**), y asegúrese de que es del **tamaño adecuado**. Elimine las páginas innecesarias del documento.



— box development    ■ Print area  
 ---- fold lines

minimum lines thickness 1pt - text 7 pts minimum  
 mandatory vectorization  
 no raster images - pantones accepted maximum 2 colors

Choose only **ONE area** to print. Please, delete those you don't need.

**A1 - outside lid**  
 35 x 25 CM

**A2 - magnetic flap opening**  
 35 x 12 CM

**A3 - inside lid**  
 35 x 25 CM