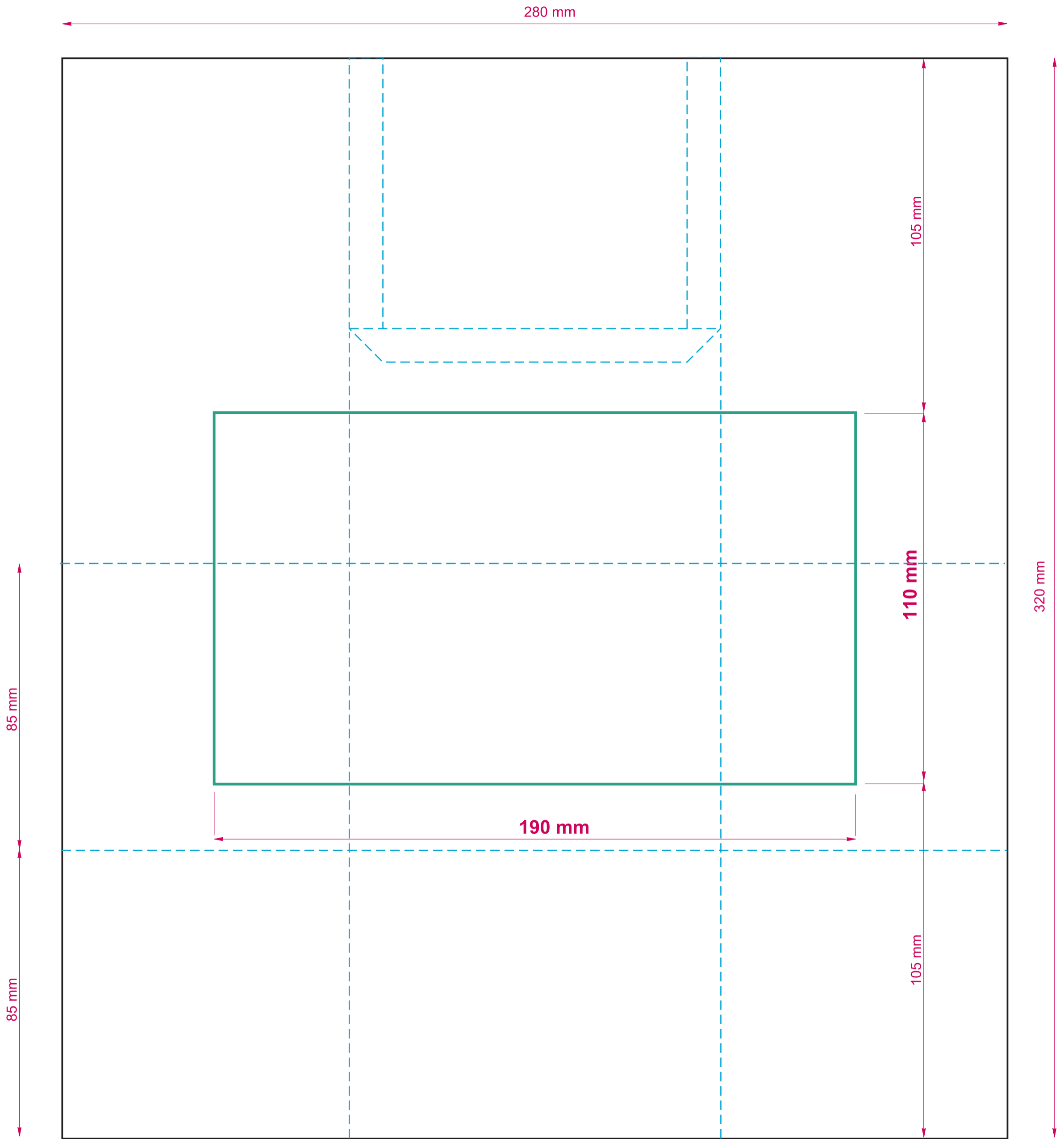


28+17x32



Print area

fogra 39 - 300 DPI - 100% K - VECTOR FILE

Specificities



La mise en page doit être intégrée au calque «print - flexo».
Veuillez incorporer vos liens à la création.
Le fichier envoyé doit être entièrement vectorisé (typographies !), sous format exploitable Ai ou Pdf.
Nous n'acceptons pas les formats déjà pixellisés (JPEG, PNG...).

- Tolérances de couleurs.
- Tolérances de positionnements des logos et photos de +/-0.5 cm.

MISE EN GARDE

Supprimez toutes les lignes d'aide, les échelles et les commentaires avant de confirmer votre design (supprimez le calque «comments»), et vérifiez bien qu'il soit aux bonnes dimensions. Supprimez les pages du document inutiles.



The layout must be integrated into the "print - flexo" layer.
Please incorporate your links into the design.
The file sent must be fully vectorized (types!), in usable Ai or Pdf format.
We do not accept already pixelated formats (JPEG, PNG...).

- Color tolerances.
- Tolerances of positioning of logos and photos of +/-0.5 cm.

WARNING

Remove all help lines, scales and comments before confirming your design (remove the "comments" layer), and make sure it is the right size. Delete unnecessary pages from the document.



De lay-out moet worden geïntegreerd in de "print - flexo" laag.
Neem uw links op in de creatie.
Het toegestuurde bestand moet volledig gevectoriseerd zijn (typografieën!), in bruikbaar Ai of Pdf formaat.
Wij aanvaarden geen reeds gepixelde formaten (JPEG, PNG...).

- Kleurtoleranties.
- Plaatsingstoleranties voor logo's en foto's van +/-0,5 cm.

WAARSCHUWING

Verwijder alle hulplijnen, schalen en opmerkingen voordat u uw ontwerp bevestigt (verwijder de laag "comments"), en zorg ervoor dat het de juiste maat is. Verwijder overbodige pagina's uit het document.



Das Layout muss in die Ebene "print - flexo" integriert werden.
Bitte binden Sie Ihre Links in die Erstellung ein.
Die gesendete Datei muss vollständig vektorisiert sein (Typografien!), im brauchbaren Ai- oder Pdf-Format.
Wir akzeptieren keine bereits verpixelten Formate (JPEG, PNG...).

- Farbtoleranzen.
- Positionierungstoleranzen für Logos und Fotos von +/-0,5 cm.

WARNUNG

Entfernen Sie alle Hilfslinien, Skalen und Kommentare, bevor Sie Ihren Entwurf bestätigen (entfernen Sie die Ebene "comments"), und stellen Sie sicher, dass es die richtige Größe hat. Löschen Sie alle nicht benötigten Seiten aus dem Dokument.



Il layout deve essere integrato nel livello "print - flexo".
Si prega di incorporare i vostri link nella creazione.
Il file inviato deve essere completamente vettorializzato (tipografie!), in formato Ai o Pdf utilizzabile.
Non accettiamo formati già pixelati (JPEG, PNG...).

- Tolleranze di colore.
- Tolleranze di posizionamento per loghi e foto di +/-0,5 cm.

ATTENZIONE

Rimuovi tutte le linee di aiuto, le scale e i commenti prima di confermare il tuo disegno (rimuovi il livello "comments"), e assicurarsi che sia della misura giusta. Elimina le pagine non necessarie dal documento.



La maquetación debe integrarse en la capa "print - flexo".
Por favor, incorpore sus enlaces en la creación.
El archivo enviado debe estar completamente vectorizado (¡tipografías!), en formato Ai o Pdf utilizable.
No aceptamos formatos ya pixelados (JPEG, PNG...).

- Tolerancias de color.
- Tolerancias de posicionamiento de logotipos y fotos de +/-0,5 cm.

ADVERTENCIA

Elimine todas las líneas de ayuda, escalas y comentarios antes de confirmar su diseño (elimine la capa de "comments"), y asegúrese de que es del tamaño adecuado. Elimine las páginas innecesarias del documento.